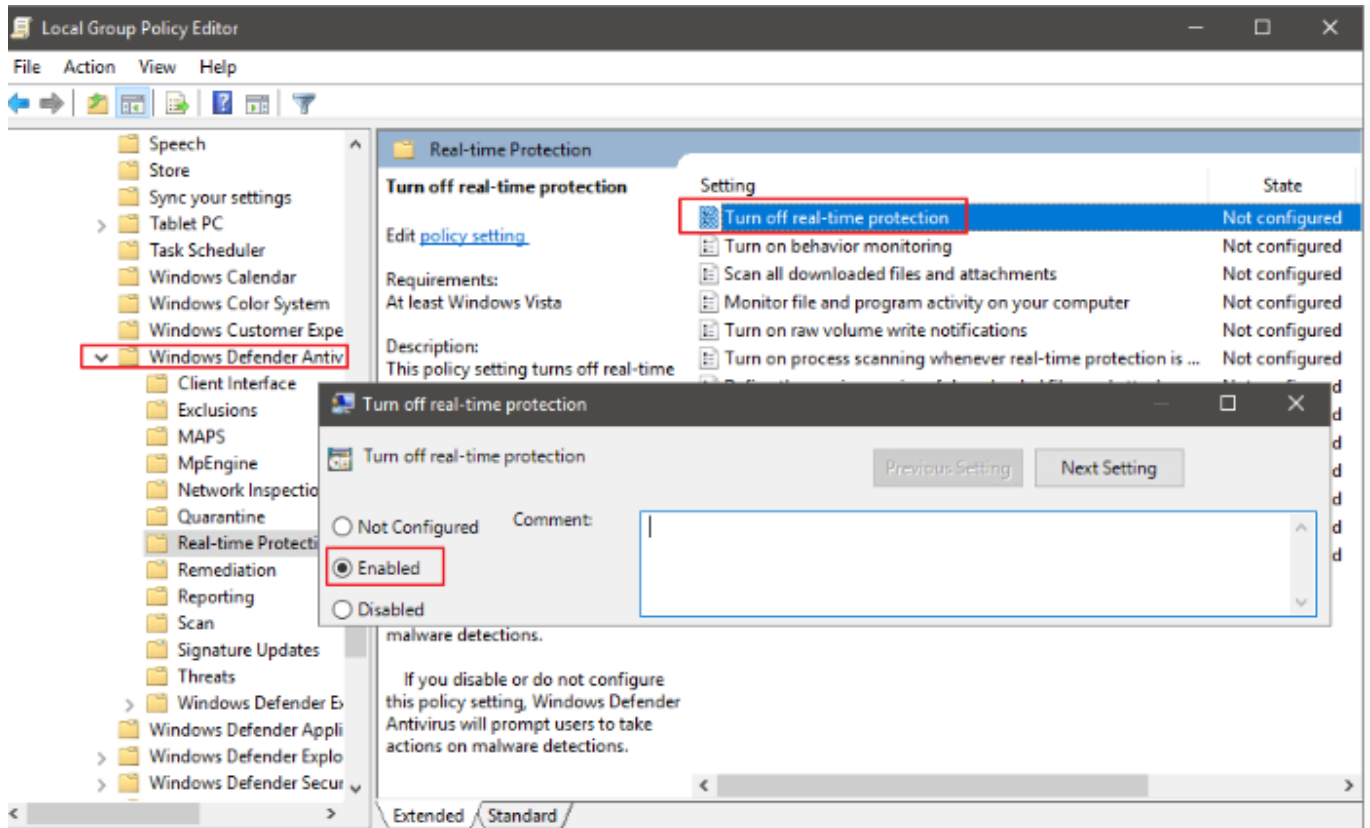


Schakel Real-timebeveiliging uit

Stap 1. Druk op **Windows + R** om het venster voor "Uitvoeren" te openen en typ **gpedit.msc**.

Stap 2. Nu zit u in de Editor voor lokaal groepsbeleid. Ga naar > Computerfiguratie > Beheersjablonen > Windows-onderdelen > Microsoft Defender Antivirus > Real-timebeveiliging.

Stap 3. Dubbelklik op **Real-timebeveiliging uitschakelen** en kies voor de optie **Ingeschakeld**.



Bijgevoegde bestanden::

Unieke FAQ ID: #1194

Auteur:: n/a

Laatst bijgewerkt:08-09-2025 14:45